



Dipartimento
delle Finanze

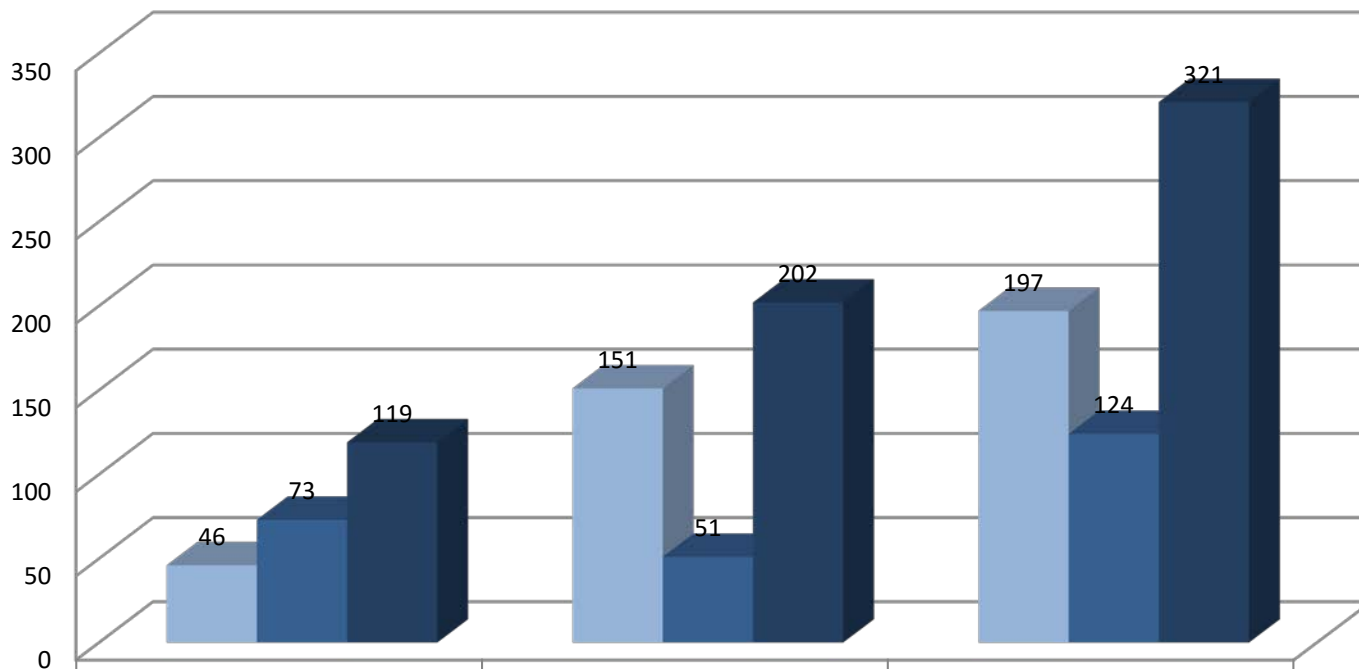
Direzione della
Giustizia Tributaria

PRESENTAZIONE DATI DEL PROCESSO TRIBUTARIO TELEMATICO NELLE REGIONI DI TOSCANA E UMBRIA

25 Maggio 2016

Totale depositi CCTT UMBRIA e TOSCANA

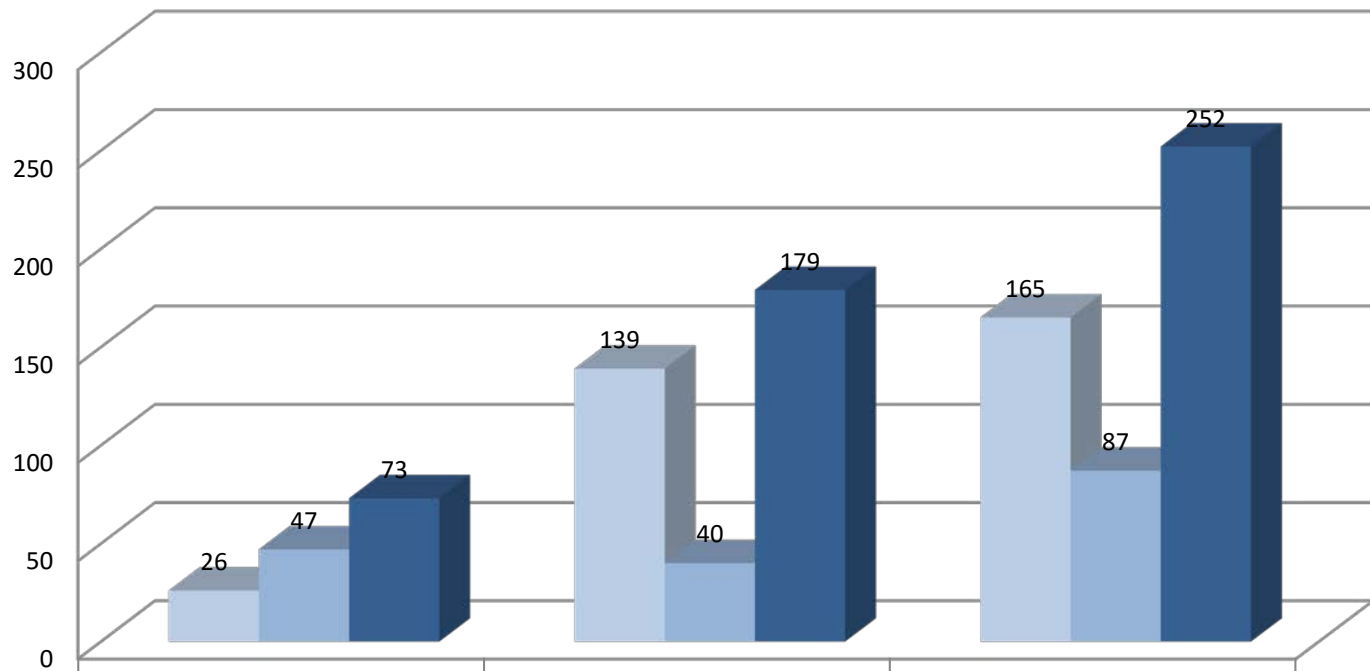
Numero di depositi al 20 maggio 2016



	TOTALE CTP	TOTALE CTR	TOTALE GENERALE
Deposito controversie	46	151	197
Deposito atti successivi	73	51	124
Totale depositi	119	202	321

Totale depositi CCTT TOSCANA

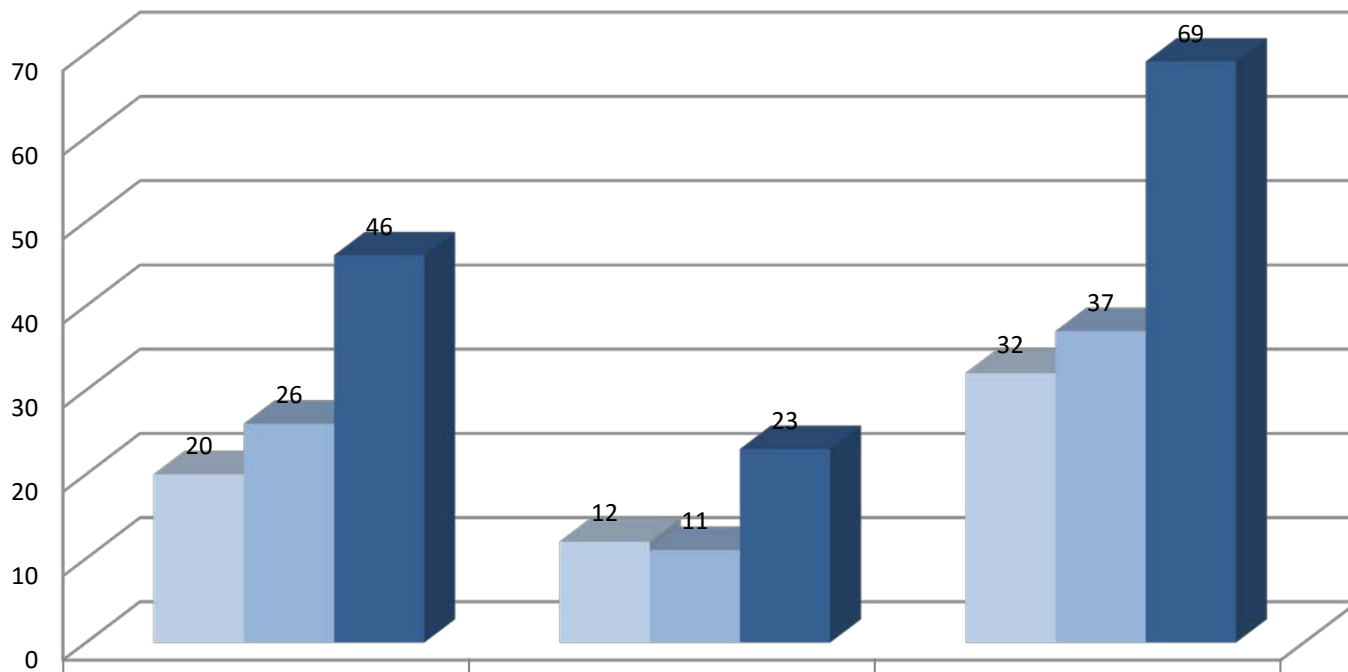
Toscana - Numero di depositi al 20 maggio 2016



	TOTALE CTP	TOTALE CTR	TOTALE TOSCANA
Deposito controversie	26	139	165
Deposito atti successivi	47	40	87
Totale depositi	73	179	252

Totale depositi CCTT UMBRIA

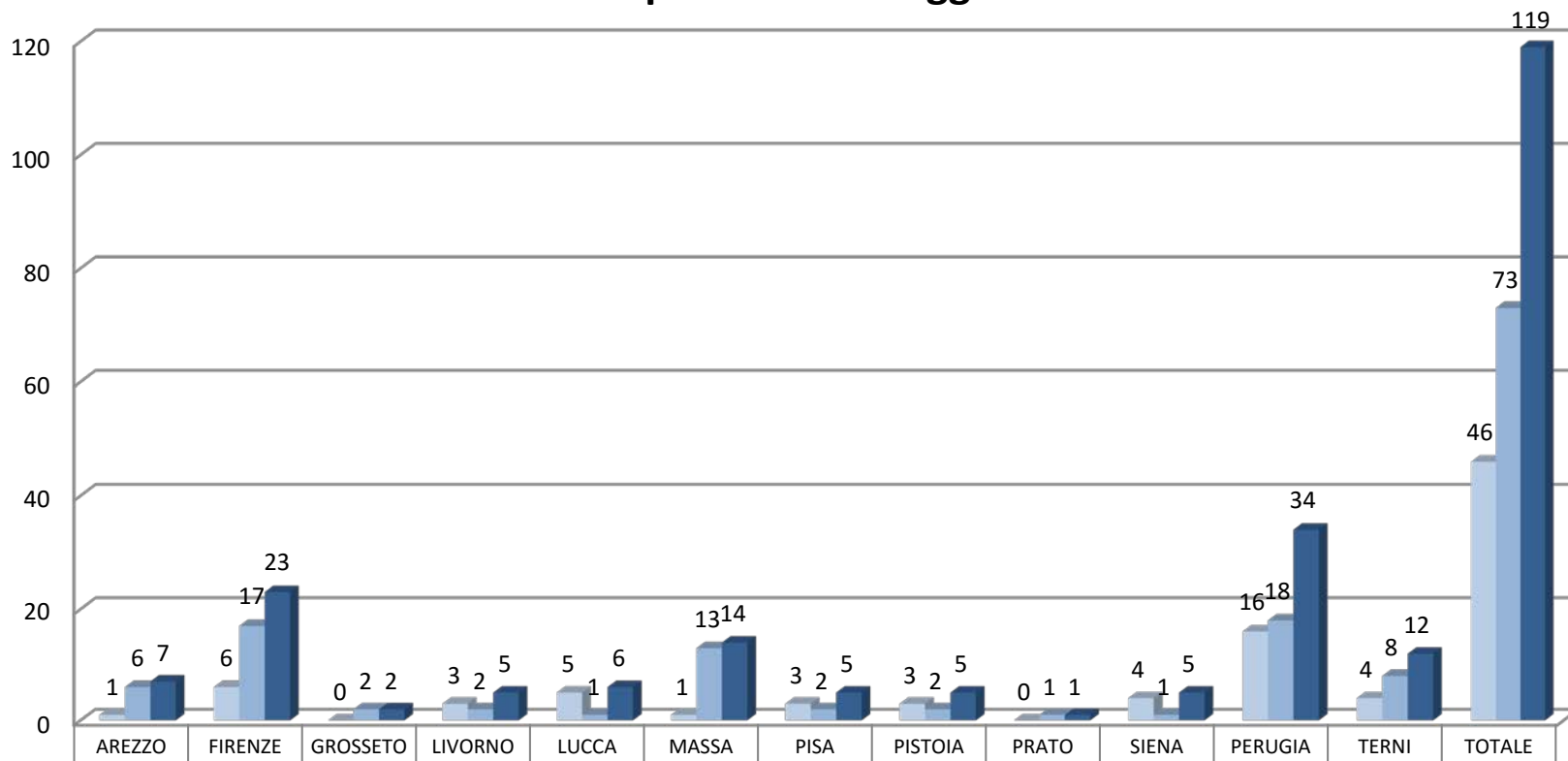
Umbria - Numero di depositi al 20 maggio 2016



	TOTALE CTP	TOTALE CTR	TOTALE UMBRIA
■ Deposito controversie	20	12	32
■ Deposito atti successivi	26	11	37
■ Totale depositi	46	23	69

Dettaglio depositi CTP UMBRIA e TOSCANA

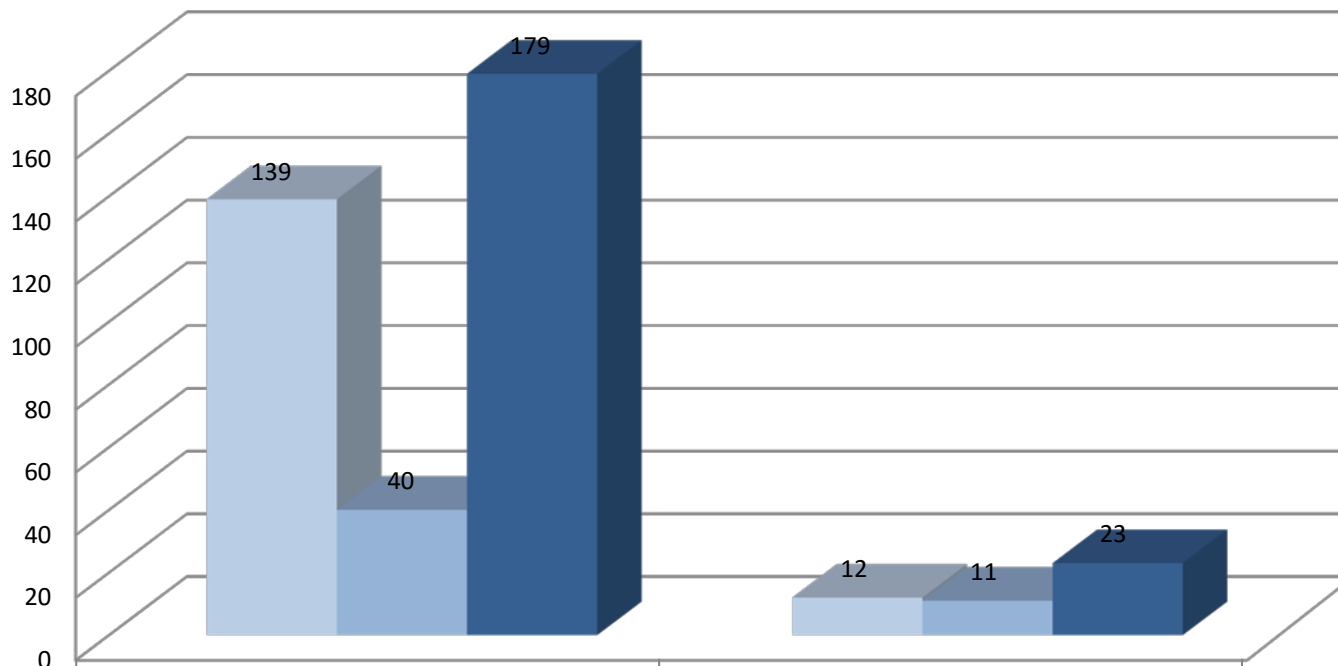
CTP - Numero di depositi al 20 maggio 2016



Deposito ricorsi	1	6	0	3	5	1	3	3	0	4	16	4	46
Deposito atti successivi	6	17	2	2	1	13	2	2	1	1	18	8	73
Totale depositi	7	23	2	5	6	14	5	5	1	5	34	12	119

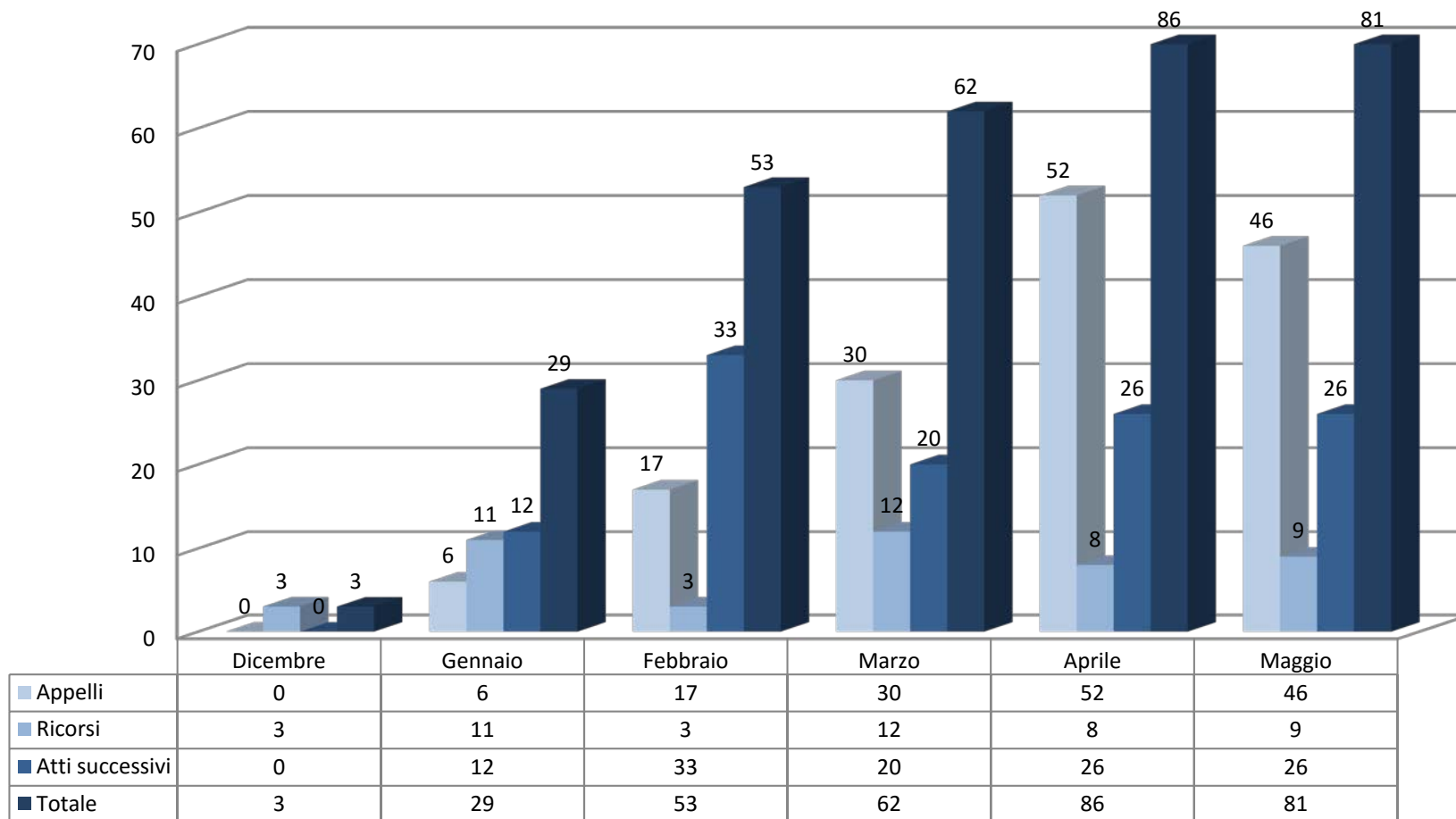
Dettaglio depositi CTR UMBRIA e TOSCANA

CTR - Numero di depositi al 20 maggio 2016



	TOSCANA	UMBRIA
Deposito appelli	139	12
Deposito atti successivi	40	11
Totale depositi	179	23

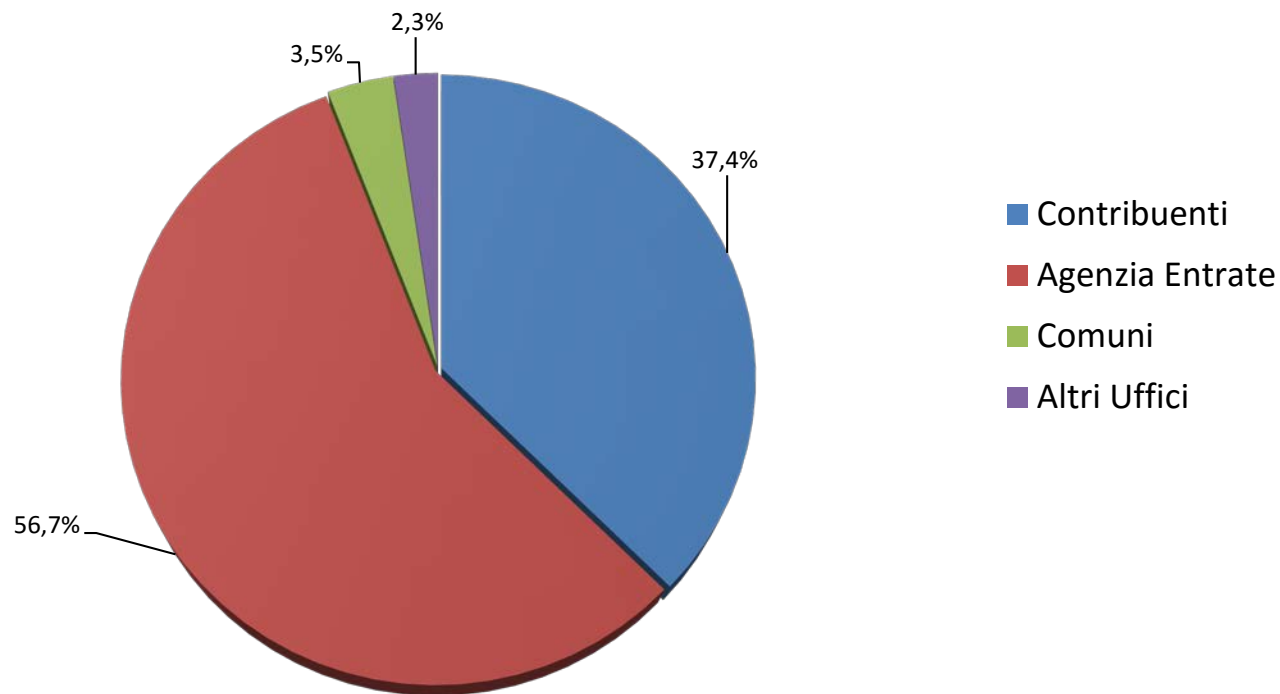
Numero controversie depositate telematicamente dal 1/12/2015 al 20/5/2016



TOTALE DEPOSITI PER PROPONENTE

Numero dei depositi per proponente

1 dicembre -15 maggio 2016



INCIDENZA DEPOSITI TELEMATICI

Deposito telematico sul totale nel periodo 1 gennaio - 20 maggio 2016

