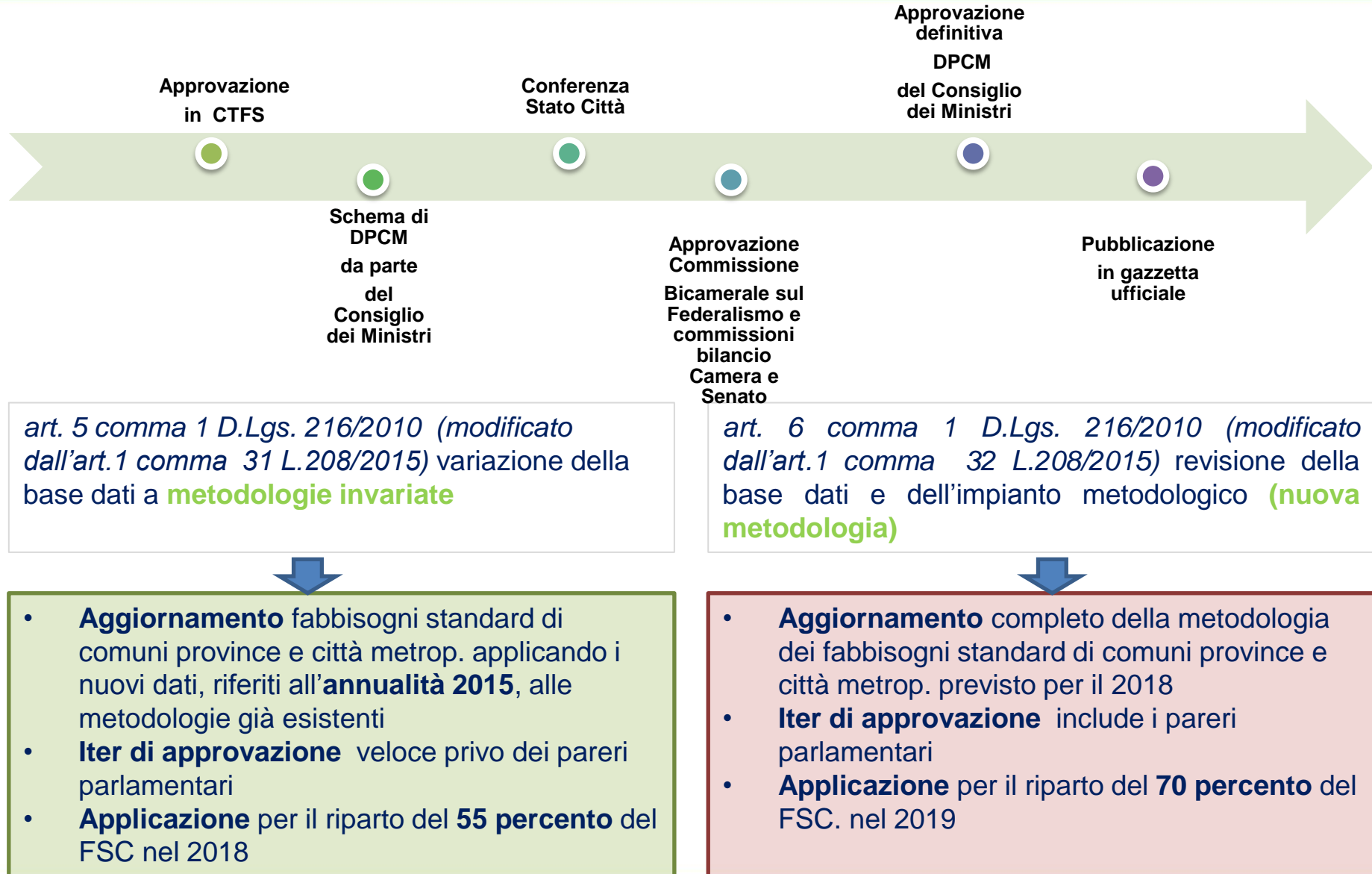


***I fabbisogni standard dei comuni, delle
province e delle città metropolitane***

***Aggiornamento 2017
a metodologie invariate***

Riunione CTFS del 12 maggio 2017

PROCEDURE DI REVISIONE DEI FABBISOGNI STANDARD (FAS)



Fase 1 => aggiornamento della base dati al 2015

- Questionario CP01U (100% di compilazione, fase di recall terminata), in totale 3 variabili in applicazione
- Variabili di contesto, in totale 9 variabili in applicazione
- Non si considerano le variabili sterilizzate (es. n. di manutenzioni ordinarie degli edifici scolastici e km di strade sottoposti a sfalcio)

Fase 2 => calcolo dei nuovi coefficienti di riparto

- Costruzione delle variabili di applicazione (recupero dei valori mancanti)
- Applicazione del modello

$$FS_{if} = \hat{\alpha}_{0f} + \hat{\alpha}'_{1f} \mathbf{X}_{if} + \hat{\gamma}'_f \mathbf{W}_{if}^*$$

dove: i indica i comuni, f indica la funzione fondamentale di riferimento

- Definizione del coefficiente di riparto complessivo (pesi ω_f di aggregazione)

$$FS_CR_{if} = \frac{M_{if} \cdot FS_{if}}{\sum_i M_{if} \cdot FS_{if}} \quad FS_CR_i = \sum_f \omega_f \times FS_CR_{if}$$

- Risultati preliminari a metà luglio, risultati definitivi prima settimana di settembre

Fase 1 => aggiornamento della base dati al 2015

- Questionario FC20U (68% di compilazione al 12 maggio 2017, fase di recall per correzione dati anomali sino a fine giugno), in totale 34 variabili in applicazione
- Variabili di contesto, in totale 40 variabili in applicazione
- Non si considerano le variabili sterilizzate (es. forme di gestione, % di esternalizzazione)

Fase 2 => calcolo dei nuovi coefficienti di riparto

- Costruzione delle variabili di applicazione (normalizzazione, recupero dei valori mancanti)
- Applicazione del modello

$$FS_{if} = \hat{\alpha}_{0f} + \hat{\alpha}'_{1f} \mathbf{X}_{if} + \hat{\gamma}'_f \mathbf{W}_{if}^* + \hat{\delta}'_f \mathbf{Z}_{if}^* + \hat{\eta}'_f \mathbf{T}_{if}^* + \hat{\theta}'_f \mathbf{C}_{if} + \hat{\lambda}'_f \mathbf{D}_{if}$$

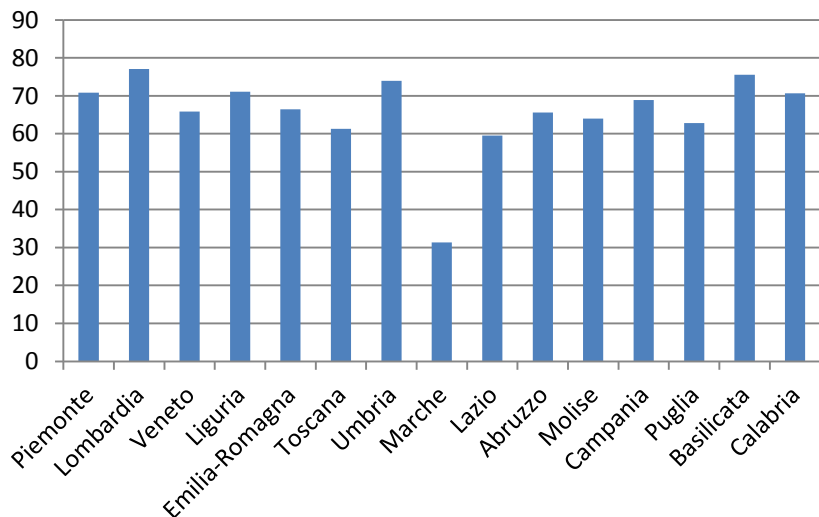
dove: i indica i comuni, f indica la funzione fondamentale di riferimento

- Definizione del coefficiente di riparto complessivo (pesi ω_f di aggregazione)

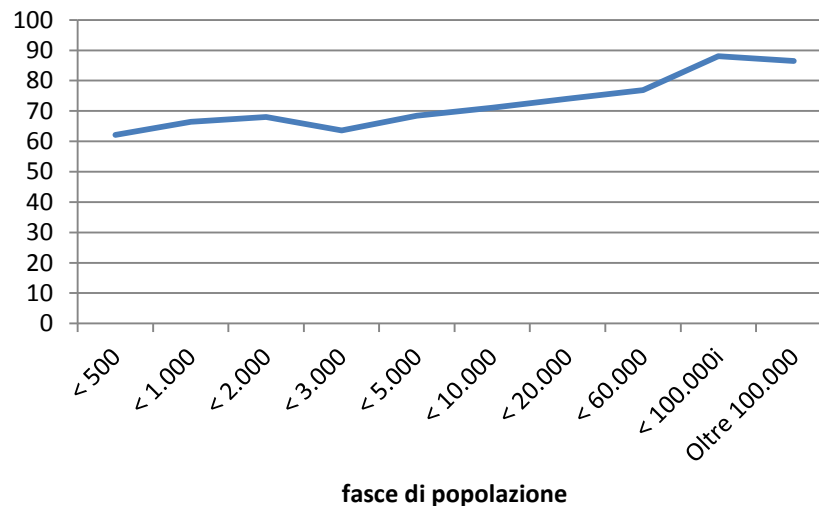
$$FS_CR_{if} = \frac{M_{if} \cdot FS_{if}}{\sum_i M_{if} \cdot FS_{if}} \quad FS_CR_i = \sum_f \omega_f \cdot FS_CR_{if}$$

- Risultati preliminari a metà luglio, risultati definitivi prima settimana di settembre

percentuale di compilazione



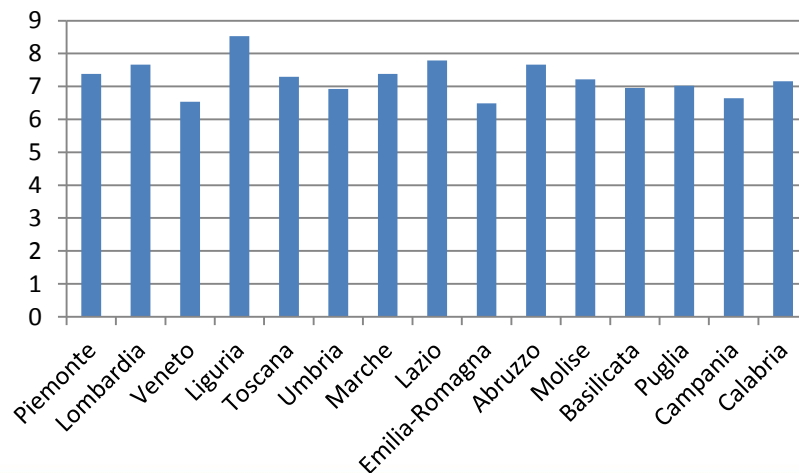
percentuale di compilazione



Tipologia di recall

- Incoerenza spesa totale (492)
- Costo del lavoro (3501)
- Variabili determinanti (8669)
- Incoerenze di compilazione (15686)
- Puntuali sui campi del questionario (4849)

Recall medi per comune



Variabili da fonti ufficiali

- si considerano i valori 2015 o dell'ultima annualità disponibile

Variabili da questionario

Rispondenti

- si considerano i valori acquisiti con il questionario FC20U con le regole di applicazione della nota metodologica approvata il 13 settembre (normalizzazione dei valori anomali)

Non rispondenti

- si considerano i valori di applicazione riconosciuti in precedenza

Rispondenti in gestione associata con capofila o unione non rispondente

- si propone di attribuire i valori 2013 per le variabili da questionario come per i comuni non rispondenti

Prezzi (costo del lavoro e consumi intermedi) e investimenti

- Sterilizzazione a media nazionale?
- Mantenimento dei valori normalizzati già pubblicati in nota metodologica (medi di fascia e regione per i prezzi)?

Raccomandazioni Commissione Bicamerale

- Asili nido => standard minimo al 12% per la percentuale di copertura
- TPL => riconoscimento del servizio a tutti i capoluoghi di provincia
- Istruzione => riconoscimento dei differenziali regionali

UPB

- Dubbi sulla sterilizzazione delle dummy regionali per rifiuti e servizi sociali => troppa inerzia nel sistema