

Fig. 1: La "dashboard" del flusso di preparazione del PTPCT (vista dell'utente "struttura")

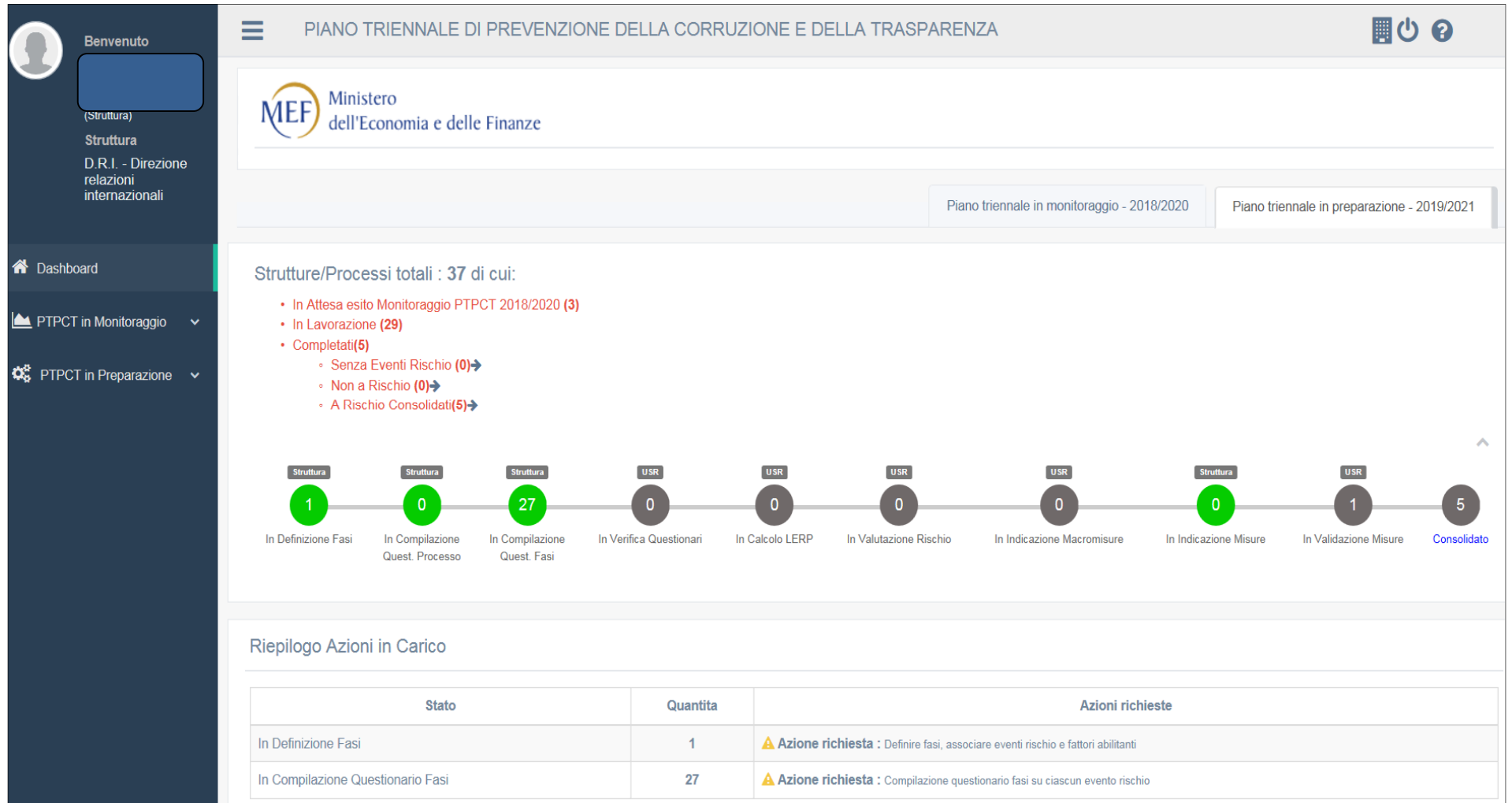


Fig. 2: Visualizzazione lista processi in carico ad una determinata "struttura"

Benvenuto
PIANO TRIENNALE DI PREVENZIONE DELLA CORRUZIONE

Benvenuto

(Struttura)
Struttura
D.R.I. - Direzione relazioni internazionali

Dashboard
 Preparazione PTPC

Lista Processi

Filtri di ricerca

Codice Processo

Descrizione Processo

Stato In Definizione Fasi

Cerca
Cancella filtri

Riepilogo Processi

Export
Cerca:

Codice struttura	Struttura	Codice Processo	Descrizione Processo	Stato	Azioni Richieste	Funzioni
F.04	D.R.I. - Direzione relazioni internazionali	03.06	Coordinamento attività in materia di anticorruzione e trasparenza	<div style="width: 100%; height: 10px; background-color: #008000;"></div> In Definizione Fasi	▲ Azione richiesta : Definire fasi, associare eventi rischio e fattori abilitanti	Visualizza
F.04	D.R.I. - Direzione relazioni internazionali	03.09	Planificazione strategica, programmazione e controllo direzionale	<div style="width: 100%; height: 10px; background-color: #008000;"></div> In Definizione Fasi	▲ Azione richiesta : Definire fasi, associare eventi rischio e fattori abilitanti	Visualizza
F.04	D.R.I. - Direzione relazioni internazionali	03.10	Gestione segreteria e servizi generali	<div style="width: 100%; height: 10px; background-color: #008000;"></div> In Definizione Fasi	▲ Azione richiesta : Definire fasi, associare eventi rischio e fattori abilitanti	Visualizza
F.04	D.R.I. - Direzione relazioni internazionali	03.100	Elaborazione documenti di posizione di esiti e di seguiti	<div style="width: 100%; height: 10px; background-color: #008000;"></div> In Definizione Fasi	▲ Azione richiesta :	Visualizza

Fig. 3: La prima fase del flusso di preparazione del PTPCT: "definizione delle fasi ed individuazione degli eventi rischio"

Benvenuto

(Struttura)

Struttura

D.R.I. - Direzione relazioni internazionali

Dashboard

Preparazione PTPC

PIANO TRIENNALE DI PREVENZIONE DELLA CORRUZIONE

Dettaglio Processo

[Torna indietro](#)

Stato del processo

Dettagli del processo

Piano triennale : 2017/2019
 Struttura : D.R.I. - Direzione relazioni internazionali
 Codice processo : 03.105
 Descrizione processo : Gestione delle revisioni e traduzione testi
 Stato : In Definizione Fasi
 Azione Richiesta: ⚠ Definire fasi, associare eventi rischio e fattori abilitanti

Fasi del processo

[Aggiungi fase](#)

Codice Fase	Descrizione Fase	Presenza Eventi Rischio	Azioni	Riordina Fase
03.105.01	Ricezione, assegnazione e protocollazione della richiesta	✓	🔍 📄 ✖	↓
03.105.02	Traduzione/revisione Testo	✓	🔍 📄 ✖	↑

[Consolida fasi](#)

Fig. 4: La fase successiva di compilazione del questionario "processo" ai fini della misurazione del livello di rischio

Stato del processo

Stato del processo

Seratura Seratura Seratura USR USR USR USR Seratura USR USR

In Definizione Fasi
In Compilazione Quest. Processo
In Compilazione Quest. Fasi
In Verifica Questionari
In Calcolo LERP
In Valutazione Rischio
In Indicazione Macromisure
In Indicazione Misure
In Validazione Misure
Consolidato

Dettagli del processo

Piano triennale : 2019/2021
 Struttura : D.G.T. - Commissioni tributarie Provinciali
 Codice processo : 01.31
 Descrizione processo : **Procedimenti disciplinari relativi al personale del Ministero**
 Stato : **In Compilazione Questionario Processo**
 Azione Richiesta: ⚠ **Compilazione questionario processo**
 Domande processo compilate : 8 su 8
 Domande eventi rischio compilate : 0 su 6

Fasi del processo

Export

Codice Fase	Descrizione Fase	Presenza Eventi Rischio	Azioni
01.31.01	ACQUISIZIONE DELLA SEGNALAZIONE e AVVIO Procedimento disciplinare	✘	Q
01.31.02	AUDIZIONE DISCIPLINARE	✔	Q
01.31.03	SANZIONE/ARCHIVIAZIONE	✔	Q
01.31.04	Accesso agli atti	✘	Q
01.31.05	SOSPENSIONE CAUTELARE obbligatoria dal servizio	✘	Q
01.31.06	SOSPENSIONE CAUTELARE facoltativa dal servizio	✘	Q

Compla Questionario

Fig. 5: segue in compilazione questionario processo..

PIANO TRIENNALE DI PREVENZIONE DELLA CORRUZIONE
🏠

Questionario di processo

Processo: 02.105 - Gestione delle revisioni e istruttoria telematica

Torna indietro

Indici di valutazione della probabilità

Discrezionalità

Il processo è discrezionale? ^

No, è del tutto vincolato. (Valore 1)

E parzialmente vincolato dalla legge e da atti amministrativi (regolamenti, direttive, circolari) (Valore 2)

E parzialmente vincolato solo dalla legge (Valore 3)

E parzialmente vincolato da atti amministrativi (regolamenti, direttive, circolari) (Valore 4)

Rilevanza Esterna

Il processo produce effetti diretti all'esterno dell'amministrazione di riferimento? ^

No, è del tutto vincolato. (Valore 1)

Si, il risultato del processo è rivolto direttamente ad utenti esterni alla p.a. di riferimento (Valore 4)

Complessità del Processo

Si tratta di un processo complesso che comporta il coinvolgimento di più amministrazioni (esclusi i controlli) in fasi successive per il conseguimento del risultato? ^

No, il processo coinvolge una sola p.a. (Valore 1)

Si, il processo coinvolge fino a due amministrazioni (Valore 2)

Si, il processo coinvolge da due a quattro amministrazioni (Valore 3)

Si, il processo coinvolge più di quattro amministrazioni (Valore 4)

Valore Economico

Qual'è la rilevanza esterna del processo in analisi in termini di "benefici"? NOTA: per benefici si intendono utilità di qualsivoglia natura quali affidamenti di appalti, autorizzazioni, erogazione di sussidi, servizi ecc... ^

Il processo non genera benefici a vantaggio di soggetti esterni (ha rilevanza esclusivamente interna) (Valore 1)

Il processo comporta l'attribuzione di benefici a soggetti esterni ma non rilevanti (es: concessione di una borsa di studio) (Valore 2)

Comporta l'attribuzione di considerevoli vantaggi a soggetti esterni (es: affidamento di appalti) (Valore 3)

Il processo comporta l'attribuzione di rilevanti benefici e/o vantaggi a soggetti esterni (Valore 4)

Ripetibilità del Processo

Il risultato finale del processo può essere raggiunto anche effettuando lo svolgimento di una pluralità di operazioni di entità economica ridotta? [che, considerate complessivamente, alla fine assicurano lo stesso risultato, ad esempio come nel caso di una pluralità di affidamenti in appalto] ^

No (Valore 1)

Si (Valore 4)

Indici di valutazione dell'impatto

Organizzativo

Rispetto al totale del personale impiegato nel singolo servizio (unità organizzativa) competente a svolgere il processo (o la fase di processo di competenza della p.a.), quale percentuale di personale è impiegata nel processo? (se il processo coinvolge l'attività di più servizi nell'ambito della stessa p.a. occorre riferire la percentuale al personale impiegato nei servizi)

Fino a circa il 25% (Valore 1)

Fino a circa il 50% (Valore 2)

Fino a circa il 75% (Valore 3)

Fino a circa il 100% (Valore 4)

Economico

Nel corso degli ultimi 5 anni sono state pronunciate sentenze della Corte dei Conti a carico dei dipendenti (dirigenti e non) della p.a. di riferimento o sono state pronunciate sentenze di risarcimento del danno nei confronti della p.a. di riferimento per la medesima tipologia di evento o di tipologie analoghe?

No (Valore 2)

Si (Valore 4)

Regulatoria

Nel corso degli ultimi 5 anni sono stati pubblicati su giornali e riviste o su siti web articoli aventi ad oggetto il medesimo evento o eventi analoghi, riferiti all'Ufficio o all'amministrazione d'appartenenza?

No, non ne abbiamo memoria (Valore 1)

Si, sulla stampa locale (Valore 2)

Si, la notizia è apparsa sul web e riportata sulla stampa nazionale (Valore 3)

Si, la notizia è comparsa sul web, sulla stampa locale, nazionale ed internazionale (Valore 4)

Salva parziale
Salva e Continua

Fig. 6: segue in compilazione questionario fasi

Questionario di Fase Eventi Rischio

Processo : 03.07 - Coordinamento attività amministrativa
Fase : 03.07.01 - TUTTE LE FASI

Questionario fase salvato. E' ancora possibile modificarlo. La chiusura della fase di compilazione dei questionari di ogni fase - evento di rischio può essere effettuata dal dettaglio del processo, cliccando il tasto 'Consolida questionari fasi'

Evento di Rischio : R43 - Incompletezza dell'appunto tale da fuorviare il parere del direttore

Indici di valutazione della probabilità

Controlli

Anche sulla base dell'esperienza pregressa, il tipo di controllo applicato sul processo è adeguato a neutralizzare il rischio ?

Si, costituisce un valido ed efficace strumento di neutralizzazione del rischio (Valore 1)

Si, per una percentuale approssimativa del 50% (Valore 2)

Si, ma in minima parte (Valore 3)

No, il rischio rimane indifferente (Valore 4)

Indici di valutazione dell'impatto

Immagine

A quale livello può collocarsi il rischio dell'evento (livello apicale, intermedio o livello basso) ovvero la posizione/il ruolo che l'eventuale soggetto riveste nell'organizzazione è elevata, media o bassa ?

A livello di addetto (Valore 1)

A livello di collaboratore o funzionario (Valore 2)

A livello di dirigente di ufficio non generale ovvero di posizione apicale o di posizione organizzativa (Valore 3)

A livello di Dirigente generale, Capo Dipartimento/Segretario generale e/o di Vertice (Valore 4)

Mitigazione del Rischio

Sulla base delle misure di mitigazione vigenti (preesistenti o adottate medio tempore), si ritiene che il tipo di controllo applicato al processo è adeguato a neutralizzare il rischio ?

Si, costituisce un valido ed efficace strumento di neutralizzazione del rischio (Valore -4)

Si, per una percentuale approssimativa del 50% (Valore -3)

Si, ma in minima parte (Valore -2)

No, il rischio rimane indifferente (Valore -1)

Mostra icone nascoste

Fig. 7: fase di trattamento del rischio (individuazione delle misure di prevenzione)

Struttura
D.R.I. - Direzione
relazioni
internazionali

Dashboard

PTPCT in Monitoraggio

PTPCT in Preparazione

Lista processi

Definizione misure

Selezione Macro Misura

Seleziona la macro misura

--- TUTTE ---

Acquisizione di dichiarazioni da parte dei soggetti a rischio

Audit sugli output delle diverse fasi

Definizione di flussi informativi verso il RPC

Programmazione

Rotazione dei soggetti a rischio (RUP, commissari di gara, collaudatori, operatori economici, ecc...)

Standardizzazione e controllo delle scelte compiute nelle fasi del processo (attraverso circolari/linee guida/regolamenti)

Trasparenza e tracciabilità delle attività

[Filtra](#)

Cerca:

#	Codice Misura	Descrizione Misura	Macro Misura	Data Inizio Validità	Data Fine Validità	Stato misura	Visualizza
1	M-DRI.05	La misura prevede la alternanza agli incontri internazionali di almeno due funzionari	Rotazione dei soggetti a rischio (RUP, commissari di gara, collaudatori, operatori economici, ecc...)	01/01/2017	30/06/2019	Validata	Visualizza
2	M-DRI.06	Pubblicazione periodica di dati e documenti relativi agli incontri internazionali	Trasparenza e tracciabilità delle attività	01/01/2017	30/06/2019	Validata	Visualizza
3	M-DRI.07	Prova scheda A	Audit sugli output delle diverse fasi	01/01/2018	30/12/2020	Validata	Visualizza
4	M-DRI.08	Prova bB	Programmazione	29/05/2018	31/12/2020	Validata	Visualizza

Vista da 1 a 4 di 4 elementi

[Precedente](#) 1 [Successivo](#)

[Crea Nuova misura](#)

Fig. 8: Flusso di monitoraggio dei processi sottoposti a misura di prevenzione del rischio

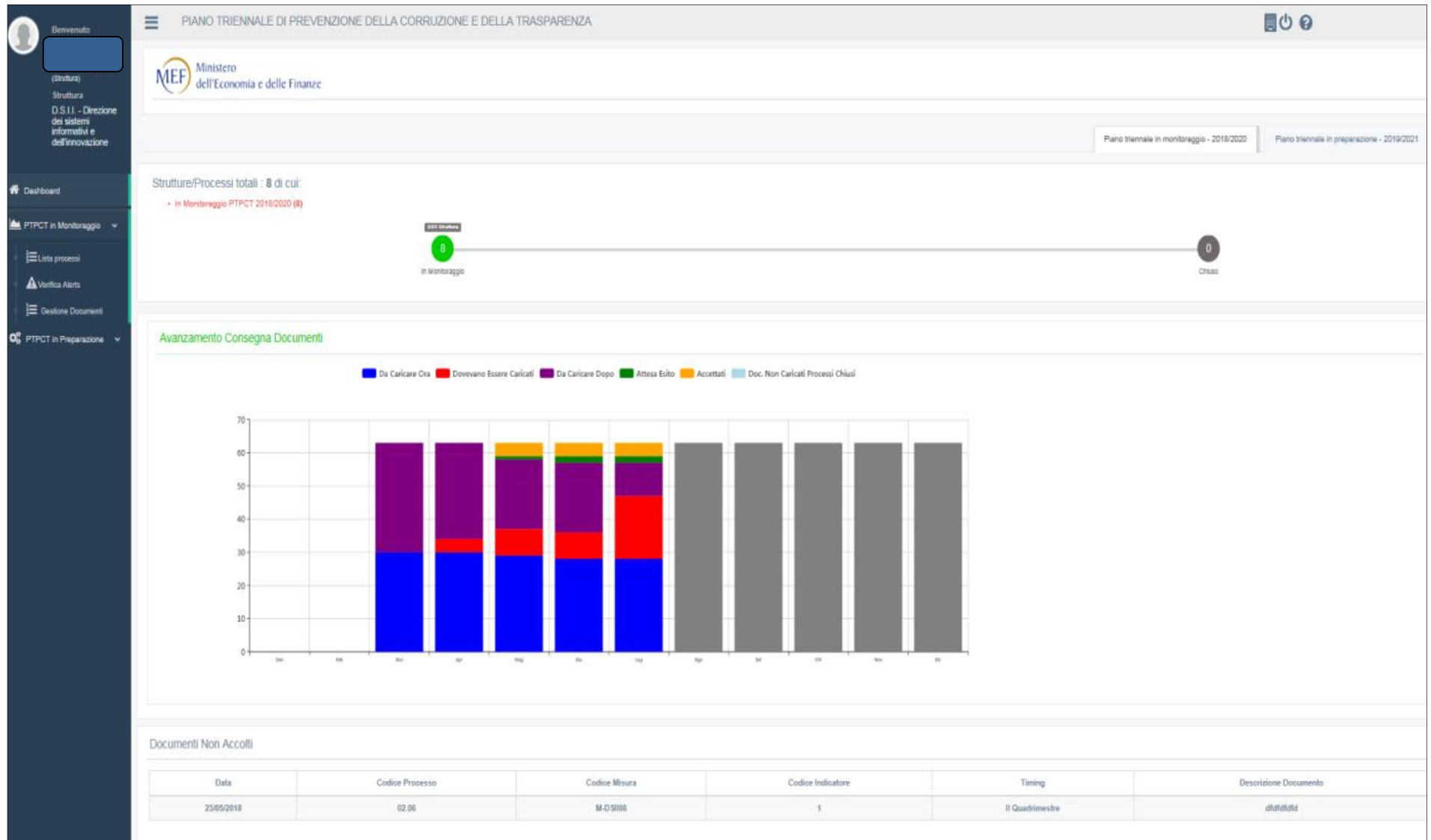


Fig. 9: sistema di caricamento e conservazione della reportistica sull'attuazione delle misure

Benvenuto

(Struttura)

Struttura

D.S.I.I. - Direzione dei sistemi informativi e dell'innovazione

Dashboard

PTPCT in Monitoraggio

Lista processi

Verifica Alerts

Gestione Documenti

PTPCT in Preparazione

PIANO TRIENNALE DI PREVENZIONE DELLA CORRUZIONE E DELLA TRASPARENZA

Gestione Documenti Indicatore

Torna indietro

Riepilogo lista documenti indicatore misura

Macromisura: Standardizzazione e controllo delle scelte compiute nelle fasi del processo (attraverso circolari/linee guida/regolamenti)

Codice misura: M-DSII03

Descrizione misura: Si prevede la definizione e l'implementazione di uno specifico processo di aggiornamento dello Stato Avanzamento Lavori (SAL) dei progetti della Direzione realizzati con il supporto della società in-house (SOGEI) al fine di standardizzare il processo di

Tipo documento indicatore: Report - Relazione

Target: trimestrale

Numero documenti Richiesti: 1

Timing: TRIMESTRALE

Periodo: Il Trimestre

Descrizione documento:

File documento:

Excel PDF Stampa

Cerca:

Data upload	Nome documento	Desc. documento	Tipo documento	Stato	Funzione
Nessun dato presente nella tabella					

Vista da 0 a 0 di 0 elementi

Precedente Successivo