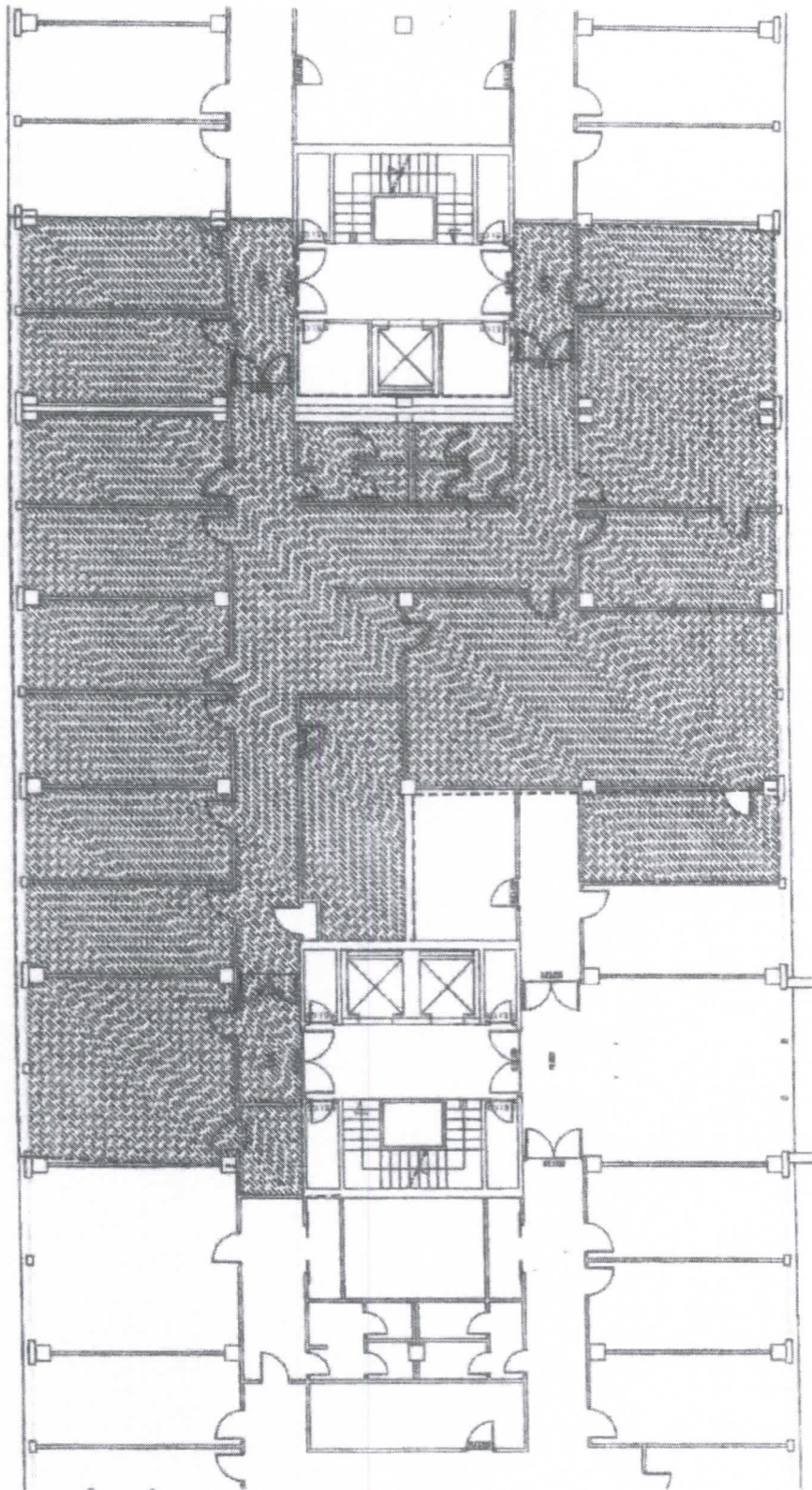


COMMISSIONE TRIBUTARIA
REGIONALE UMBRIA

UFF. C



FIP - PUF - PG - Piano 3°
Commissione Tributaria Regionale
Superficie Effettiva Lorda: Mq. 615,00

[Handwritten signature]

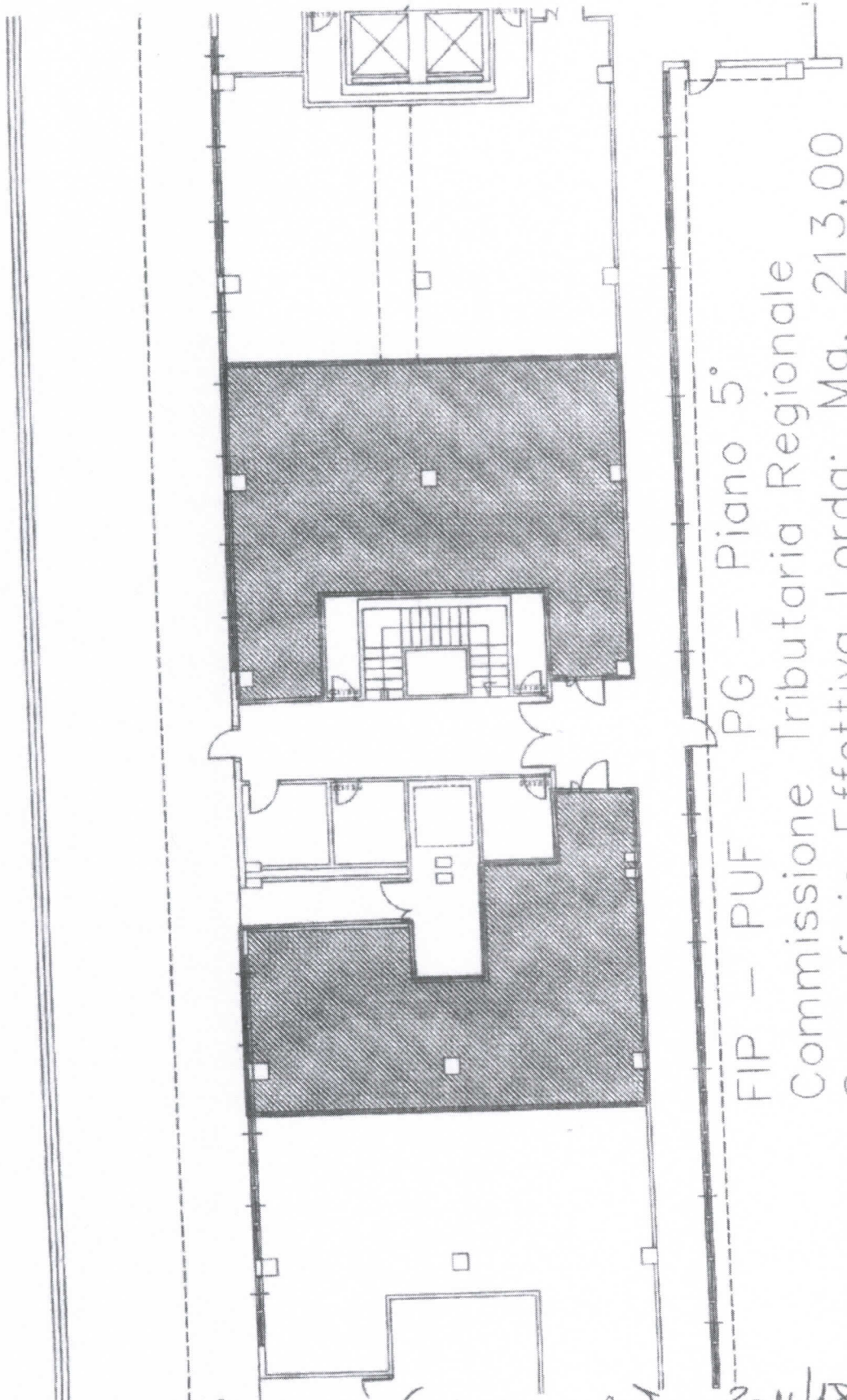
[Handwritten signature]

Allegato al Verbale di Conclusione
del 27/ed/2014

prot. n. 2014/1816/RI

COMMISSIONE TRIBUTARIA
REGIONALE dell'UMBRIA

ARCH. W



FIP - PUF - PG - Piano 5°
Commissione Tributaria Regionale
Superficie Effettiva Lorda: Mq. 213,00

(INK BLS N° 51001/18160)
AV

Allegato al Verbale di Conseguenza prot. n. 2014/1816/RI
del 27/10/2014